

## Stadtteil 62 - Laubegast

### Flächennutzung

■ Gesamtfläche	241
■ Wohnbebauung	115
■ Sport- und Freizeitanlagen	6
■ Grün- und Freiflächen	22
■ Parkanlagen, Zoo, Botanischer Garten	-
■ Wald/Gehölz	4
■ Verkehrsflächen	5

in ha  
241  
115  
6  
22  
-  
4  
5



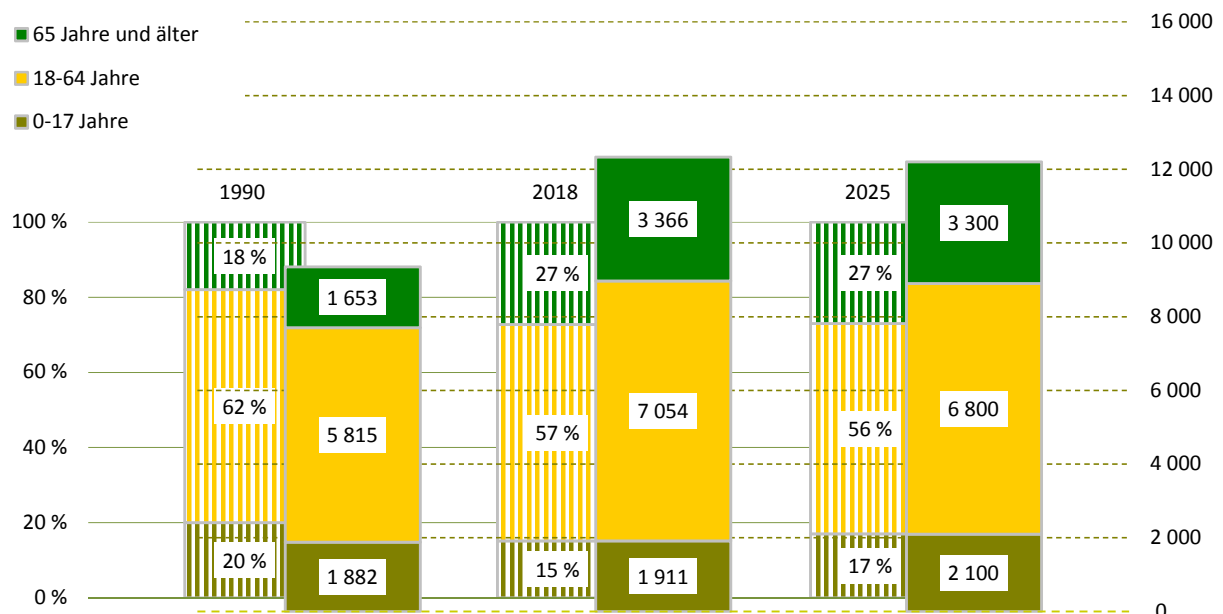
Quelle: Amt für Geodaten und Kataster 2016

### Kennziffern

■ Einwohner mit Hauptwohnung	9 350	10 832	11 975	12 331	12 300	12 200
■ Durchschnittsalter	.	43,7	45,7	47,4	47,3	47,6
■ Ausländeranteil	.	0,7	1,0	2,8	x	x
■ Jugendquotient	27	16	20	22	29	31
■ Altenquotient	27	26	41	46	48	49
■ durchschnittliche Haushaltsgröße	.	1,98	1,84	1,82	x	x
■ Einpersonenhaushalte - Anteil an allen Haushalten	.	39,9	44,8	47,4	x	x
■ Beschäftigte - Anteil an Erwerbsfähigen in Prozent <sup>1)</sup>	.	60,5	63,0	.	x	x
■ Arbeitslose - Anteil an Erwerbsfähigen in Prozent	.	9,7	6,3	.	x	x
■ Wohnungsleerstand in Prozent	.	17,9	8,3	6,0	x	x

	1990	2000	2010	2018	2020	2025
Einwohner mit Hauptwohnung	9 350	10 832	11 975	12 331	12 300	12 200
Durchschnittsalter	.	43,7	45,7	47,4	47,3	47,6
Ausländeranteil	.	0,7	1,0	2,8	x	x
Jugendquotient	27	16	20	22	29	31
Altenquotient	27	26	41	46	48	49
durchschnittliche Haushaltsgröße	.	1,98	1,84	1,82	x	x
Einpersonenhaushalte - Anteil an allen Haushalten	.	39,9	44,8	47,4	x	x
Beschäftigte - Anteil an Erwerbsfähigen in Prozent <sup>1)</sup>	.	60,5	63,0	.	x	x
Arbeitslose - Anteil an Erwerbsfähigen in Prozent	.	9,7	6,3	.	x	x
Wohnungsleerstand in Prozent	.	17,9	8,3	6,0	x	x

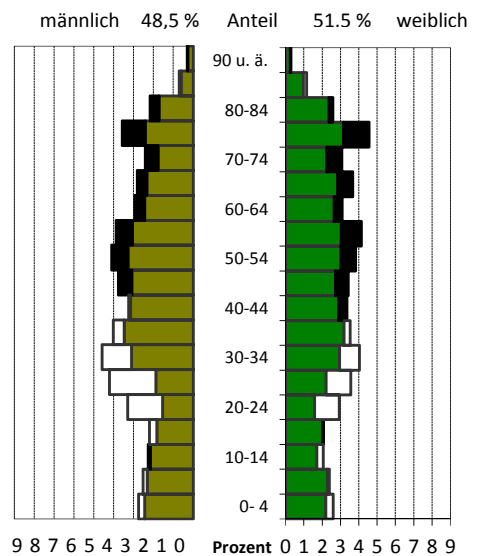
### Altersstruktur



<sup>1)</sup> Daten von 2000 sind vom 30. Juni

<b>Bevölkerungsdichte</b>	<b>5 107</b>	<b>Einwohner/km<sup>2</sup></b>
<b>Bevölkerungsbestand</b>		
Einwohner mit Hauptwohnung	12 331	
mit einer Religionszugehörigkeit	1 904	
evangelisch <sup>1)</sup>		12,1 %
römisch-katholisch <sup>1)</sup>		3,4 %
Ausländer - Anteil weiblich	346	52,0 %
im Alter von 0 bis 17 Jahre		12,1 %
im Alter von 18 bis 64 Jahre		83,2 %
im Alter von 65 Jahren und älter		4,6 %
Deutsche mit Migrationshintergrund <sup>1)</sup>	272	2,2 %
weiblich		49,6 %
Erwachsene	10 420	
ledig		30,3 %
verheiratet		51,5 %
geschieden		10,7 %
verwitwet		7,5 %

**Lebensbaum im Vergleich mit der Gesamtstadt**



schwarz: im Stadtteil größerer Anteil  
weiß: in Gesamtstadt größerer Anteil

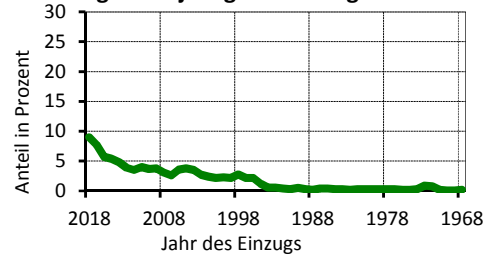
**Bevölkerungsbewegung**

bezogen auf 1 000 Einwohner mit Hauptwohnung zum 31. Dezember 2017

Geburten	9	
allgemeine Fruchtbarkeit zum Halbjahr 2018		56,8
Sterbefälle	8	
Geburtenüberschuss/-defizit	1	
Zuzüge von außerhalb	31	
Umzüge aus anderen Stadtteilen	52	
Fortzüge nach außerhalb	27	
Umzüge in andere Stadtteile	48	
Wanderungsgewinn/-verlust	8	
Umzüge im Stadtteil	15	

**Wohndauer**

**Einzug in die jetzige Wohnung**



Mittelwert: 12,9 Jahre  
Einzug 2016 bis 2018: 22,4 %

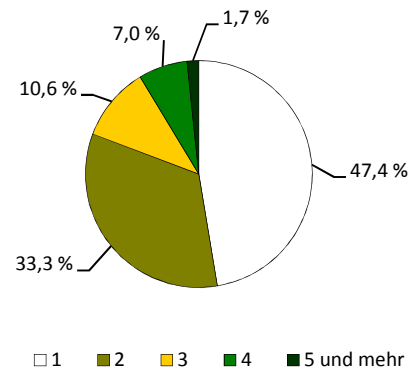
**Bestandsänderung**

zum Vorjahr	104	0,9 %
zum 31. Dezember 1990	2 981	31,9 %

**Haushalte**

Haushalte	6 736	
mit 1 Person <sup>2)</sup>	3 193	47,4 %
männlich		47,0 %
weiblich		53,0 %
mit Kindern unter 18 Jahren <sup>2)</sup>	1 249	18,5 %
Alleinerziehende <sup>3)</sup>	269	21,5 %

**Haushalte nach der Personenzahl**



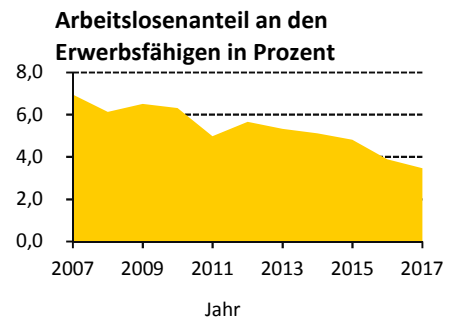
<sup>1)</sup> Anteil an den Einwohnern mit Hauptwohnung

<sup>2)</sup> Anteil an allen Haushalten

<sup>3)</sup> Anteil an Haushalten mit Kindern

## Sozialstruktur

Empfänger nach dem 3. Kapitel SGB XII	.
Empfänger nach dem 4. Kapitel SGB XII	39
Empfänger nach dem 7. Kapitel SGB XII	.



## Ausgewählte Infrastruktureinrichtungen

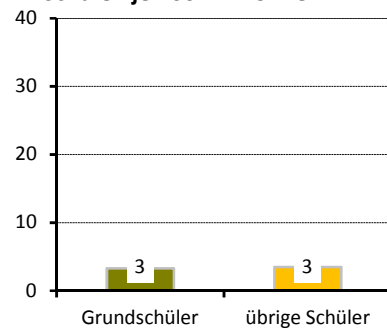
### Schulen (einschließlich Außenstellen)

Grundschulen	1	16
Oberschulen	1	17
Gymnasien	-	-
Förderschulen	-	-
Berufsschulen/Berufsschulzentren	2	4

Anzahl	Klassen	Schüler		
		insgesamt	je Klasse	Mädchenanteil
1	16	405	25,3	50,9 %
1	17	429	25,2	43,1 %
-	-	-	x	x
-	-	-	x	x
2	4	55	13,8	52,7 %

Kinder- und Jugendeinrichtungen	4	
Senioren- und Pflegeheime / Plätze	1 /	12
Unterkünfte (zum Beispiel Hotels, Pensionen)	10	
Kino und Theater / Kulturzentren	- /	-
Museen / Bibliotheken	- /	1
Kirchen	1	
Hallenbäder / Freibäder	- /	-
Sportanlagen / Sporthallen	6 /	2
Apotheken	4	
Ärzte / Zahnärzte	16 /	6

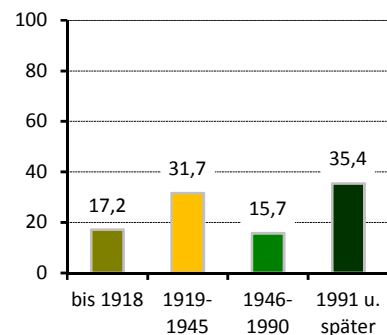
### Schüler an Allgemeinbildenden Schulen je 100 Einwohner



## Gebäude und Wohnungen

Gebäude mit Wohnungen	1 385	
Eigenheime		41,3 %
große Wohngebäude		24,8 %
Wohnungen	6 878	
durchschnittliche Angebotsmiete	7,46 €/m²	
durchschnittliche Wohnfläche / Raumanzahl	69,7 m² /	2,7

### Wohnungen nach Baujahr des Gebäudes in Prozent



## Bautätigkeit

	Genehmigungen	Fertigstellungen		
	2018	2016	2017	2018
Gebäude	18	23	37	30
Neubau von Eigenheimen	11	1	13	23
neugebaute Wohnungen	11	19	22	23
in Mehrfamilienhäusern	-	18	9	-
abgerissene Wohnungen	-	6	1	-
Wohnungen in umgebauten Gebäuden	31	96	125	14