

Stadtteil 62 - Laubegast

mit Alt-Tolkewitz

Laubegast

1408 erstmals erwähnt, 1921 zu Dresden

Alt-Tolkewitz

s. a. Stadtteil 55

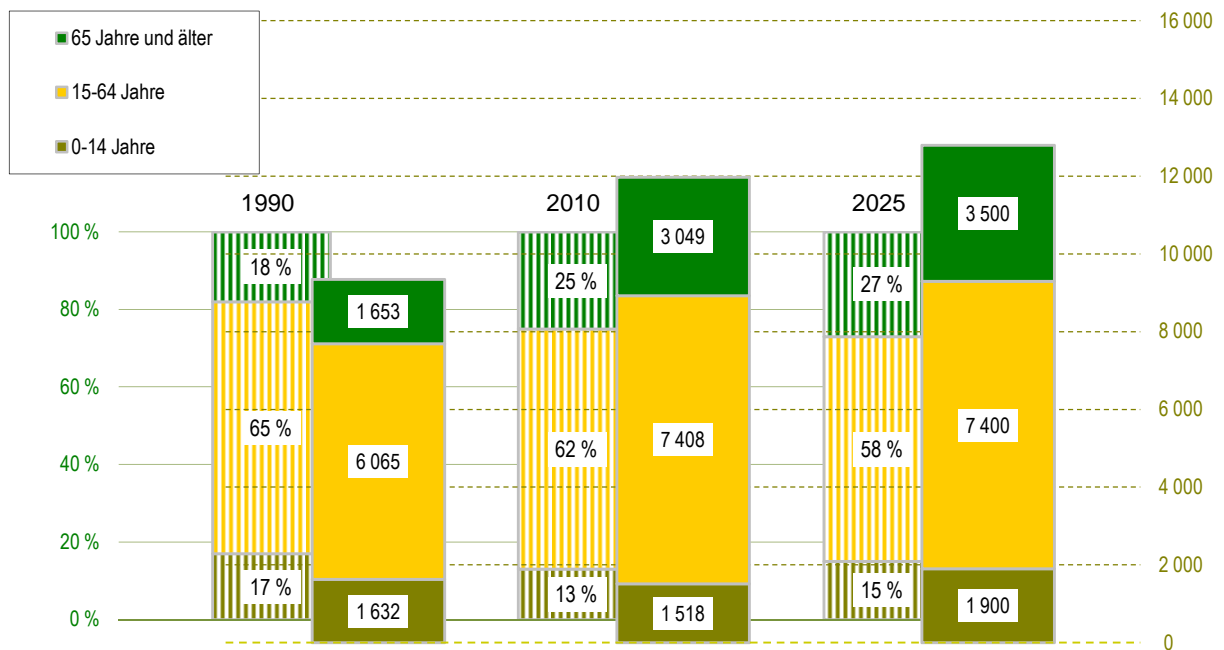


Quelle: Städtisches Vermessungsamt 2007

- Einwohner mit Hauptwohnung
- Jugendquotient
- Altenquotient
- durchschnittliche Haushaltsgröße
- Arbeitslose - Anteil an Erwerbsfähigen in Prozent
- Wohnungsleerstand in Prozent

	1990	2000	2005	2010	2025
Einwohner mit Hauptwohnung	9 350	10 832	11 390	11 975	12 800
Jugendquotient	27	16	15	20	26
Altenquotient	27	26	32	41	47
durchschnittliche Haushaltsgröße	.	1,98	1,89	1,84	x
Arbeitslose - Anteil an Erwerbsfähigen in Prozent	.	9,7	9,0	6,3	x
Wohnungsleerstand in Prozent	.	17,9	12,5	8,3	x

Altersstruktur



Fläche:	241 ha
Bevölkerungsdichte:	4 969 Einwohner/km²
Bevölkerungsbestand	
Einwohner mit Hauptwohnung	11 975
Ausländeranteil	1,3 %
Anteil Deutsche mit 2. Staatsbürgerschaft	0,7 %
Erwachsene	10 275
ledig	29,1 %
verheiratet	53,2 %
geschieden	10,4 %
verwitwet	7,3 %
Durchschnittsalter	45,7 Jahre
Einwohner mit Nebenwohnung	75
Anteil an den Wohnberechtigten	0,6 %

Bevölkerungsbewegung

bezogen auf 1 000 Einwohner mit Hauptwohnung zum 31.12.2010

Geburten	13	
allgemeine Fruchtbarkeit		73,0
Sterbefälle	8	
Geburtenüberschuss/-defizit	5	

bezogen auf 1 000 Einwohner mit Hauptwohnung zum 31.12.2009

Zuzüge von außerhalb	26
Umzüge aus anderen Stadtteilen	47
Fortzüge nach außerhalb	22
Umzüge in andere Stadtteile	46
Wanderungsgewinn/-verlust	5
Umzüge im Stadtteil	27

Bestandsänderung

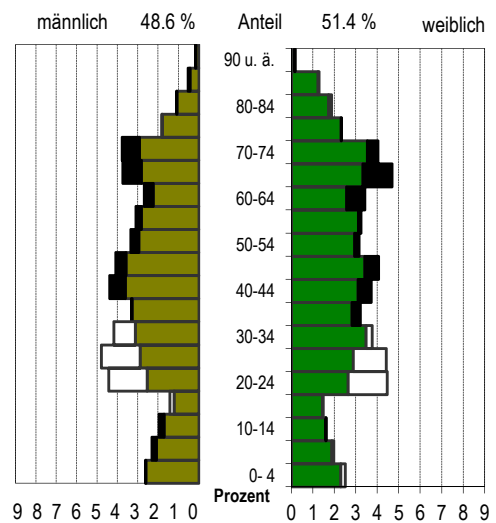
zum Vorjahr	130	1,1 %
zum 31.12.1990	2 625	28,1 %

Haushalte und Sozialstruktur

Haushalte	6 521	
mit 1 Person		44,8 %
mit Kindern unter 18 Jahren		17,6 %
durchschnittliche Haushaltsgröße	1,84	
Beschäftigte (Anteil an Erwerbsfähigen)	4 560	(61,6 %)
Frauenanteil (Anteil an weibl. Erwerbsfähigen)	52,3 %	(65,5 %)
Arbeitslose (Anteil an Erwerbsfähigen)	456	(6,3 %)
Frauenanteil (Anteil an weibl. Erwerbsfähigen)	45,0 %	(5,6 %)
Leistungsempfänger nach SGB II (*)	837	(9,4 %)
nicht erwerbsfähige Leistungsberechtigte	188	
erwerbsfähige Leistungsberechtigte	649	
Frauenanteil		(49,9 %)

* Anteil an Altersgruppe 0-64 Jahre

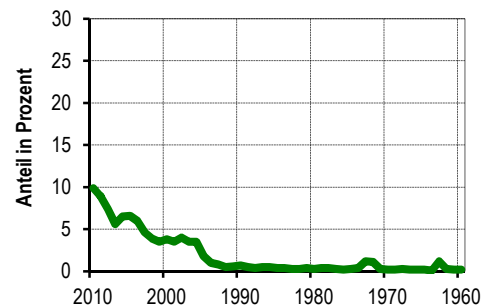
Lebensbaum im Vergleich mit der Gesamtstadt



schwarz: im Stadtteil größerer Anteil
weiß: in Gesamtstadt größerer Anteil

Wohndauer

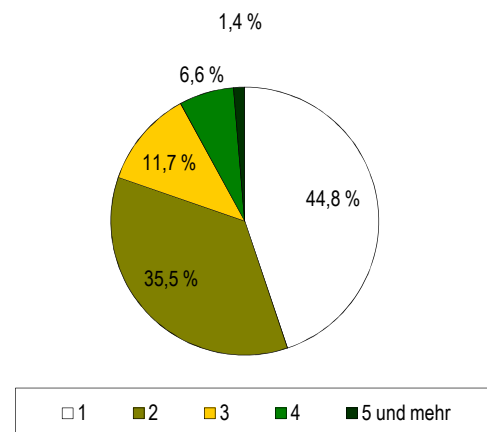
Einzug in die jetzige Wohnung



Jahr des Einzugs

Mittelwert: 10,8 Jahre
Einzug 2008-2010 26,2 %

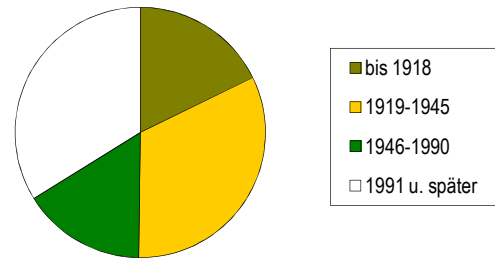
Haushalte nach der Personenzahl



Gebäude und Wohnungen

■ Gebäude mit Wohnungen	1 299	38,0 %
■ Eigenheime		26,0 %
■ große Wohngebäude		
■ Wohnungen	6 757	
■ Leerstand		8,3 %
■ Leerstand in Mehrfamilienhäusern		8,6 %
■ durchschnittliche Wohnfläche	67,5 m ²	
■ durchschnittliche Raumanzahl	2,7	

Wohnungen nach Baujahr des Gebäudes



Bautätigkeit

	Genehmigungen		Fertigstellungen		
	2010		2008	2009	2010
0	1	2	3	4	
Gebäude	23	31	23	23	
Neubau von Eigenheimen	4	23	4	4	5
Umbau von Mehrfamilienhäusern	10	2	14	12	
neugebaute Wohnungen	18	27	7	31	
rückgebaute Wohnungen		-	2	-	
Wohnungen in umgebauten Gebäuden	64	16	84	68	

Ausgewählte Infrastruktureinrichtungen

Kindertagesstätten/Horte

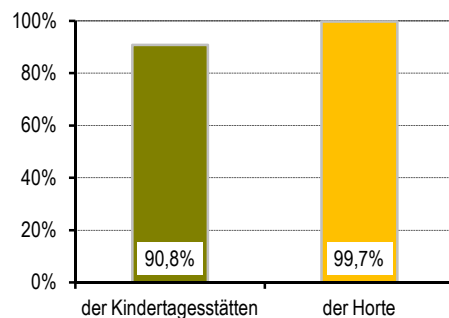
Anzahl	Plätze	betreute Kinder	Auslastung	Plätze auf 100 Kinder	im Alter von ...
0	1	2	3	4	5
5	368	334	90,8 %	53	1-6,5
	330	329	99,7 %	84	6,5-10,5

Schulen (einschl. Außenstellen)

Anzahl	Klassen	Schüler		
		insgesamt	je Klasse	Mädchen
0	1	2	3	4
1	14	335	23,9	51,6 %
1	14	347	24,8	49,6 %
-	-	-	x	x
-	-	-	x	x
-	-	-	x	x

■ Kinder- und Jugendeinrichtungen	2	
■ Senioren- und Pflegeheime/Plätze	1 /	12
■ Hotels, Pensionen/Betten	4 /	381
■ (Musik-)Theater/Kulturzentren	- /	-
■ Museen/Galerien und Ausstellungen	- /	-
■ Bibliotheken/Kinos	1 /	-
■ Kirchen	1	
■ Hallenbäder/Freibäder	- /	-
■ Sportanlagen/Sporthallen	4 /	2
■ Krankenhäuser/Apotheken	- /	3
■ Ärzte/je 10 000 Einwohner	13 /	11
■ Zahnärzte/je 10 000 Einwohner	10 /	8

Auslastung



Haltestellen des ÖPNV

■ Straßenbahn	16
■ Bus	15
■ S-Bahn	-

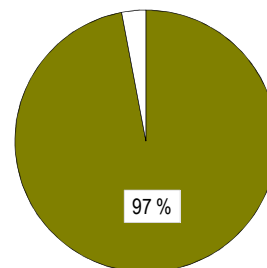
Zugelassene Kraftfahrzeuge

■ Kraftfahrzeuge	5 898
■ Privat-Pkw je 1 000 Haushalte	802
■ Anteil Krafträder	4 %

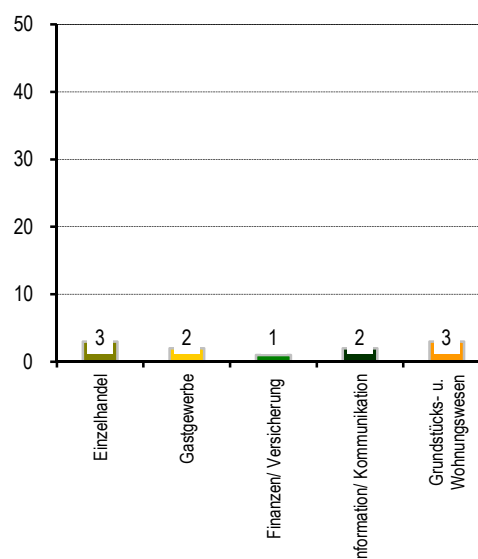
Betriebe

■ insgesamt	406	
■ in den Branchen		
■ Verarbeitendes Gewerbe	25	6,2 %
■ Baugewerbe	53	13,1 %
■ Einzelhandel	39	9,6 %
■ Kfz-Handel	5	1,2 %
■ Gastgewerbe	18	4,4 %
■ freiberufl., wissenschaftl., techn. Dienstleistungen	64	15,8 %
■ Information und Kommunikation	18	4,4 %
■ Finanz- und Versicherungsdienstleistungen	8	2,0 %
■ Grundstücks- und Wohnungswesen	31	7,6 %
■ davon mit		
■ 0 - 9 Beschäftigten	376	
■ 10 - 24 Beschäftigten	19	
■ 25 - 49 Beschäftigten	7	
■ 50 - 99 Beschäftigten	4	
■ 100 und mehr Beschäftigten	-	

Bevölkerungsanteil mit guter ÖPNV-Erreichbarkeit



Betriebe je 1 000 Einwohner



Wahlen

Wahl zum ...	Bundestag am 27.09.2009	Landtag am 30.08.2009
0	1	2
Wahlbeteiligung	71,7 %	60,7 %
Stimmenanteile		
CDU	36,1 %	41,6 %
DIE LINKE	21,3 %	16,9 %
SPD	14,6 %	9,7 %
GRÜNE	10,0 %	11,0 %
FDP	14,0 %	10,4 %
Sonstige	4,2 %	10,4 %

Stadtrat am 07.06.2009

